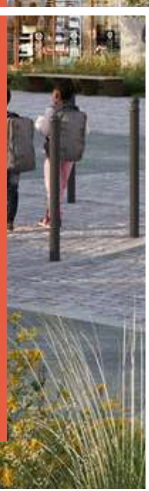




DERVALLIERES NANTES

APPEL À PROJET COMMERCE

**71 m² au cœur de
la nouvelle place
piétonne**



ÉDITO

LA PLACE DES DERVALLIÈRES

Au cœur des Dervallières, la place réaménagée offrira un nouveau visage au quartier.



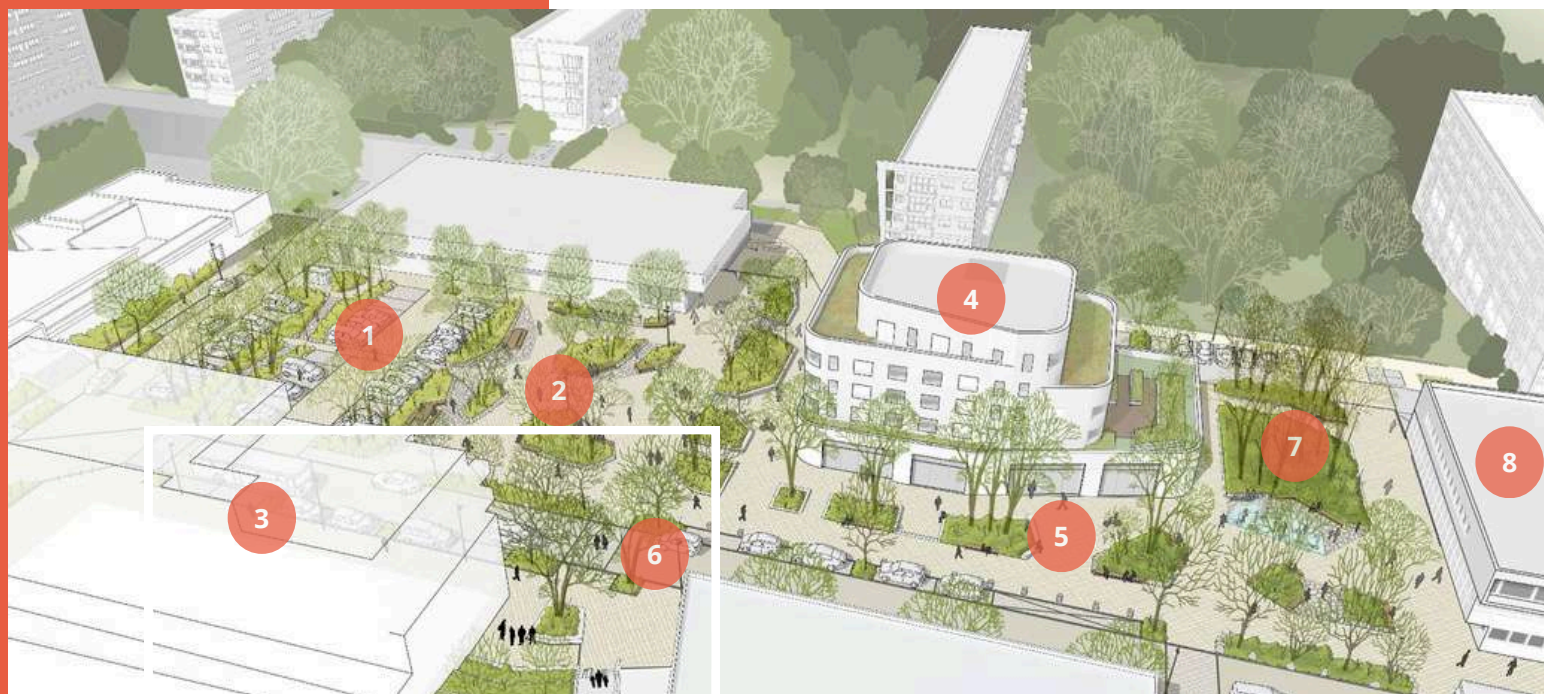
Le projet de requalification de la nouvelle place des Dervallières est amorcé. Il s'articule autour de trois axes : l'amélioration du cadre de vie, le renforcement de la cohésion sociale et le développement économique.

La nouvelle place des Dervallières deviendra un véritable cœur de quartier, bordée par le supermarché Aldi avec des commerces de proximité, repositionnés au rez-de-chaussée. On retrouvera également sur la place un pôle attractif autour de la boutique de la ressourcerie (recyclage et réemploi des objets) et des services adaptés aux besoins de ses habitants. Plus piétonne, végétalisée et ombragée, elle sera plus agréable et plus conviviale.

La construction de la nouvelle résidence située sur la place a débuté en 2024, c'est 144 arbres et arbustes plantés, 1 270 m² de surfaces habitables et 745 m² de surfaces commerciales ouvertes sur le parvis.

Il y aura à terme 5 commerces de proximité : une boulangerie, un coiffeur, une pharmacie et un tabac presse. Un local reste disponible.

LE SECTEUR D'ERVALLIERES EN 2026



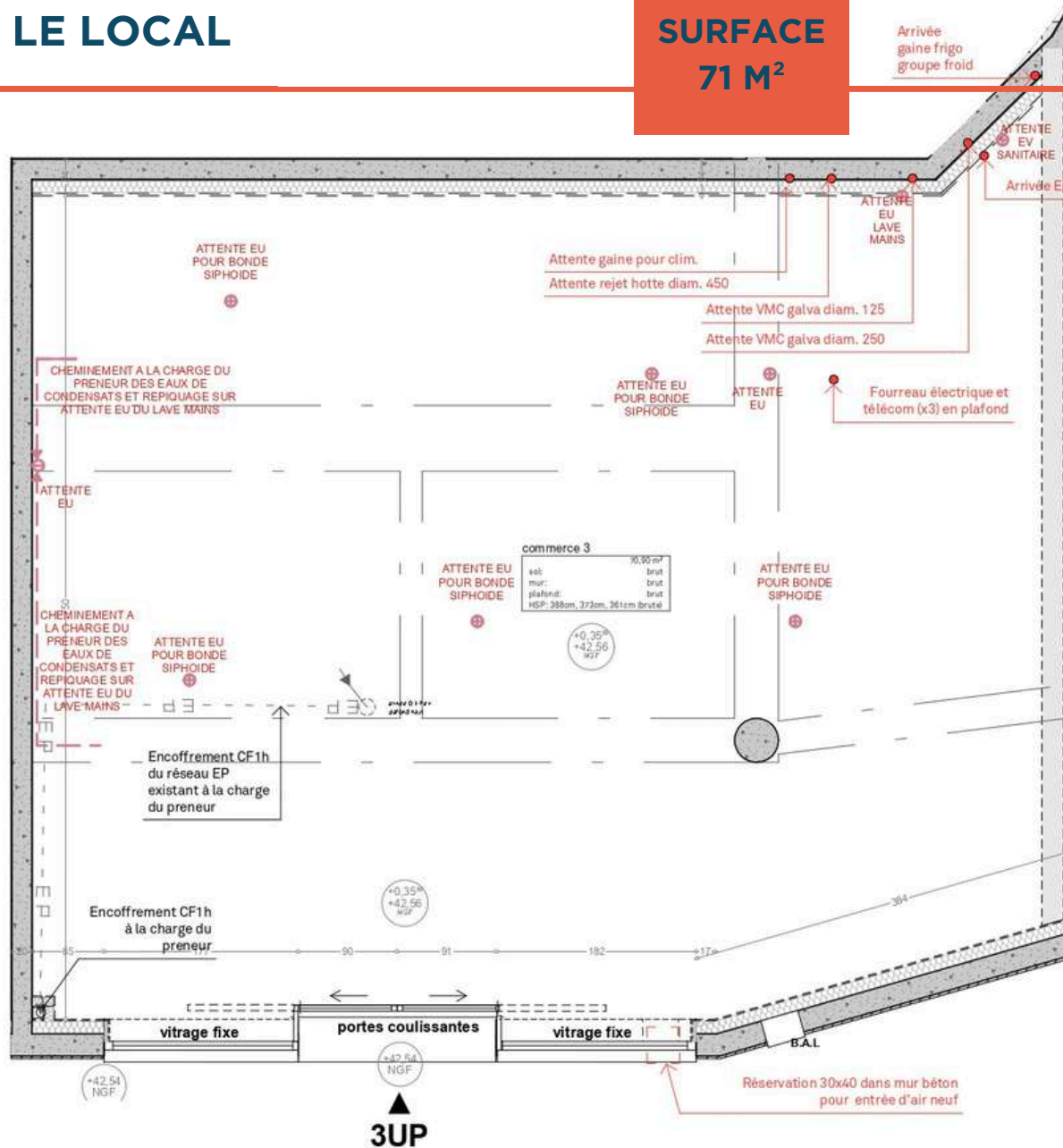
- 1 - Parking public
- 2 - Placette piétonne (marché, activités associatives, événements)
- 3 - Ilot B : Immeuble de logements et locaux associatifs au RDC
- 4 - Ilot A : Résidence JOSETTE BOCQ
- 5 - Espaces piétons
- 6 - Rue Charles Roger
- 7 - Jardin de pluie pour favoriser l'infiltration des eaux
- 8 - Pôle Daniel Asseray reconfiguré en pôle de services publics de proximité



Découvrez le projet du
nouveau quartier

LE LOCAL

SURFACE
71 M²



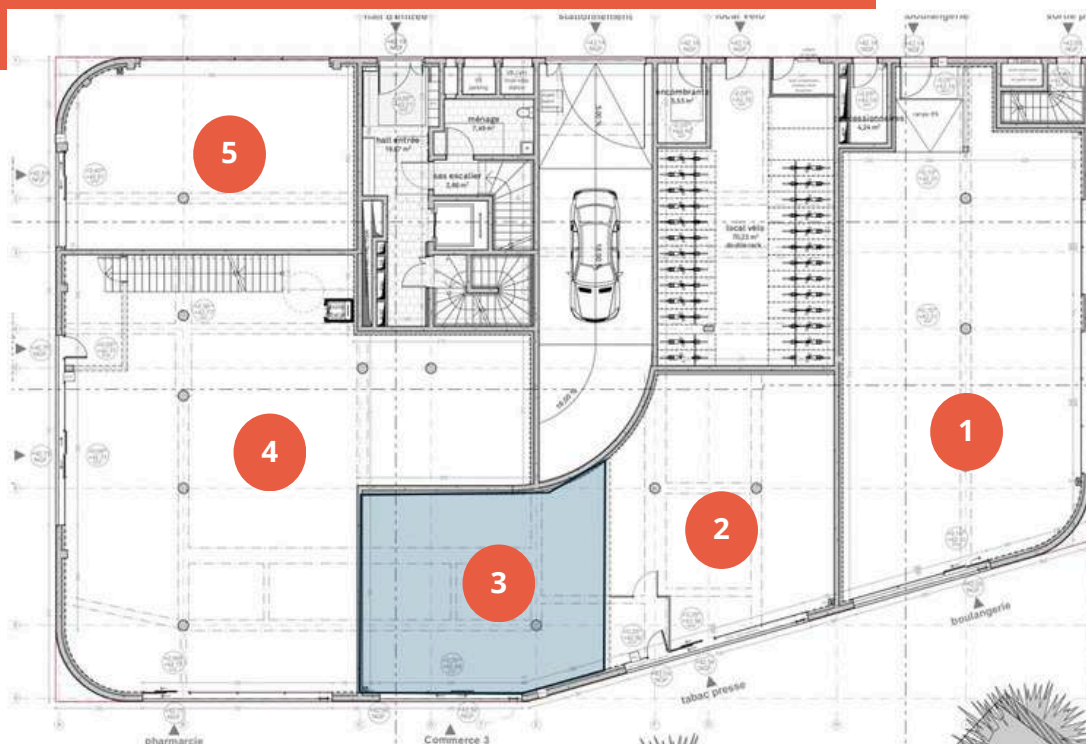
- Local livré brut
- Façades et rideaux métalliques posés
- Réseaux en attente (électricité, eau, télécom, gaine four prévue)

Loyer prévisionnel
130 € HT HC / m² / an

PROGRAMME

L'IMMEUBLE JOSETTE BOCQ C'EST

- 1 bâtiment sur 4 niveaux
- 1 rez de chaussée majoritairement dédié aux commerces : boulangerie, tabac presse, pharmacie, coiffeur et 1 local vacant
- 23 logements



1. BOULANGERIE
2. TABAC/PRESSE
3. LOCAL VACANT
4. PHARMACIE
5. COIFFEUR

CANDIDATURE

OBJECTIFS

Le quartier Dervallières a vocation à proposer des commerces de qualité accessibles au plus grand nombre.

A cet égard, les attentes du projet de ce commerce sont les suivantes :

- Compléter les offres déjà prévues sur place
- Restauration non souhaitée
- Attention portée à la qualité des produits et à l'utilisation de produits locaux
- Actif dans l'animation du quartier avec les autres commerçants

Le choix du commerce et du commerçant sera fait en lien avec les élus et les services de Nantes Métropole.

CALENDRIER PRÉVISIONNEL



COMMENT POSTULER ?

ENVOYER SA CANDIDATURE

Contact : Cécile GUEGUEN - gestionlocative@lod44.com

Pièces à fournir :

- CV
- Descriptif projet
- Business Plan
- Lettre de motivation

Date limite de réception des candidatures : 31/01/2026

APRÈS RÉCEPTION DE VOTRE CANDIDATURE

Analyse des dossiers de candidatures + échanges : Février 2026

Choix du porteur de projet : Février 2026

QUI SOMMES NOUS ?

NOVAPOLE, société de portage immobilier (S.A.S), filiale de Loire Océan Développement et de la Banque des Territoires, créée en 2012, met son expertise au service des collectivités et accompagne leur dynamique en portant des programmes immobiliers novateurs dans les quartiers en renouvellement urbain et les parcs d'activités économiques, les centralités de quartiers et de centre-bourg, à travers 4 thématiques : l'économie, la santé, le commerce et l'innovation.



D'AUTRES APPELS À PROJETS COMMERCIAUX EN COURS ET À VENIR...



BOISSIERE - Nantes

Boulangerie + Coiffeur ou autre activité



ETOILE DU SUD - Bouguenais

Restaurants



BELLEVUE - Nantes

Boulangerie



Découvrez nos locaux disponibles